

LIBRARY NEWS

発行:2021/10/01

VOL.1

今期より図書館サポーターが中心となって図書館報を発行することになりました！様々な情報を発信していきますのでお楽しみに！

図書館サポーターとは？

盛岡大学図書館を拠点に活動するボランティア団体です。司書課程の学生やそうでない学生まで、とにかく「本が好き！」「図書館に興味がある！」という学生が集まっています。サポーターは随時募集中ですので、詳しくは図書館一階カウンターまでお問い合わせください。



社会文化学科
上白石実教授

館長挨拶

私にとって大学図書館は学生生活の中心でした。登校するとまず図書館へ行き、気が向くと授業に出席するという悪い学生でした。学習室で毎晩のように開かれる自主ゼミに参加して、歴史学に社会的有用性はあるか？近世日本は絶対主義国家か？など青臭い議論をしていました。閉館時間になると同類たちと「行くか！」と赤提灯へ。恋人との待ち合わせも図書館でした。パソコンもスマホもない昭和の時代の思い出です。

4月に図書館長に就任し、私の生活のなかに図書館の比重が再び大きくなってきました。時代は平成から令和になり館内の設備もIT化が進みましたが、大学における図書館の役割は変わっていないと思います。図書館は大学における研究・学修の中心であるとともに交流の場でもあります。学生のみなさんには活発な交流を期待しています。

副館長挨拶

蔵書を増やそう！

盛岡大学図書館はカッコイイですが、実は発展途上。表のように蔵書量が県内大学一少ないのです。岩手で唯一文学部がある大学なのに(涙)。

書棚の最大収容量が20万冊なので満杯状態です。スペースを増やして、より充実した図書館にしたいです。そこで皆さんにお願い。声を上げてください！大学のアンケート等に「図書館の蔵書をもっと！」と書いてください。皆さんの声が図書館の援軍です。協力して県内で誇れる図書館にしましょう！

近隣大学図書館の蔵書数

- 岩手大図：89.2万冊
- 岩手県大図：33.8万冊
- 岩手医大図：29.5万冊
- 富士大図：20.5万冊
- 盛大図：18.5万冊

※岩手5大学で最下位！！！！



英語文化学科
吉植庄栄准教授



秋は過ごしやすく、読書にぴったりの季節です。そこで図書館の蔵書から新学期へ向けたおすすめの本をピックアップ！新着図書も一緒にご紹介します。鈴虫の音色に耳を傾けながら、本をお供に秋の夜長を過ごしてみませんか？

おすすめ図書 新学期応援！

書名	請求記号
著者 資料ID	
資料情報	

マンガでわかる!雑談力:
トレーニングで話はうまくなる

櫻井弘

000250749



336.49

ここまでできる!まな板いらすの
絶品レシピ

金丸絵里加

000256906



596
Ka45

めったに見られない瞬間!

ナショナルジオグラフィックほか

000256289



748
N57

体脂肪が落ちるトレーニング:1日10分
「クイック→スロー」で自在に肉体改造

石井直方, 谷本道哉

000249822



780.7
I75

ヤービの深い秋

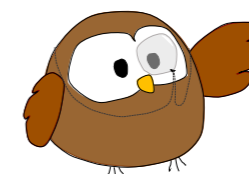
梨木香歩

000264776



913.6
N55
2

探すときは
所在に注意!



貸出中の図書は
予約がおすすめ!

Pick Up!! **新着図書**

夏休み中に**400冊以上**が新しく蔵書となりました。
ぜひ図書館へお越しください。

日本でもできる！英国の間取り

山田佳世子

000264982



527.1
Y19

猫の世界史

キャサリン・M・ロジャーズ 著、渡辺智 訳

000264983



645.6
R62

366日物語のある絵画

海野弘 解説・監修

000267203



723.3
U76

お探し物は図書室まで

青山美智子

000264774



913.6
A58

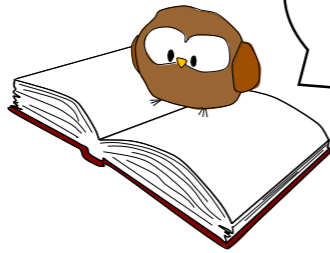
もしぼくが本だったら

ジョゼ・ジョルジェ・レトリア

000264741



E969
L56



色付きの大きな数字は
絵本のラベルです！

使いこなそう！
図書館

ひとくちガイド

このコーナーでは、みなさんの図書館ライフをより良いものにする耳よりの情報をお伝えします。目指せ図書館マスター！

○7月から自動貸出機運用開始○

非対面・非接触で借りられて、2, 3冊の少数の貸出や対人が苦手という方にオススメです！使い方はとっても簡単。

- 1, 学生証・利用証をセットする
- 2, 向きに気を付けて本を1冊ずつセットする
- 3, 学生証・利用証と返却期限日が載ったレシートを取る



以上！
なお、本の状態によりうまく読み取れないものもあります。その際はカウンターにて処理しますのでお持ちください。

利用案内

10月

11月

日	月	火	水	木	金	土
					1	2
3	4	5	6	7	8	9
10	11	12	13	14	15	16
17	18	19	20	21	22	23
24	25	26	27	28	29	30
31						

日	月	火	水	木	金	土
	1	2	3	4	5	6
7	8	9	10	11	12	13
14	15	16	17	18	19	20
21	22	23	24	25	26	27
28	29	30				

開館時間



… 9:00~19:00



… 9:00~16:30



… 休館

※開館時間は変更になる場合があります。最新情報は図書館Webサイトを必ずご覧ください。

貸出冊数及び期間

対象	冊数	期間	延長
大学1~3年生 短大生	最大10冊まで	2週間	2週間
大学4年生	最大10冊まで	4週間	2週間
教職員	最大30冊まで	3か月	3か月
卒業生	最大5冊まで	2週間	2週間
一般の利用	最大5冊まで	2週間	なし

※現在コロナ対策で一般の方の来館をお断りしております。
あらかじめご了承ください。

※実習貸出あります！カウンターにお声がけください

発行元：盛岡大学図書館



〒020-0694
岩手県滝沢市砂込808番地

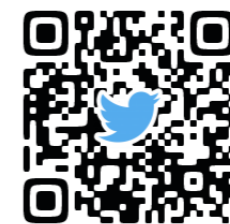


library@moiroka-u.ac.jp



019-688-5561

Twitter



Webサイト



編集

図書館職員：小島美鈴
日本文学科：菅野雅之
高田真由